



100 000 personnes
100 000 personnes
100 000 personnes
100 000 personnes

ACCOMPAGNÉES

VERS

**L'AUTONOMIE
NUMÉRIQUE EN**

BELGIQUE !



WeTechCare Belgique est née d'une volonté claire : faire du numérique un levier d'émancipation et non un facteur d'exclusion.

En 2018, nous avons été contactés par la Fondation Roi Baudouin, qui cherchait à accélérer les dispositifs d'inclusion numérique en Belgique, notamment grâce à la réplique de notre plateforme française LesBonsClics. C'est de cette dynamique d'action concrète qu'est née WeTechCare Belgique en 2019, avec une mission forte : apporter une expertise technologique et sociale unique pour qu'aucun citoyen ne soit laissé au bord du chemin de la dématérialisation.

Dans cette optique, nous avons déployé en Belgique 123Digit, conçue comme un service ouvert et gratuit, pensé comme un véritable commun numérique, rendu possible grâce à l'engagement de partenaires publics et privés

Aujourd'hui, nous franchissons un cap symbolique qui concrétise cette ambition initiale : 100 000 personnes ont été accompagnées via notre plateforme 123Digit en Belgique.

Ce cap n'est pas seulement un chiffre. Il traduit une volonté, la constitution d'une équipe engagée et la construction d'un projet capable d'agir à grande échelle. Mais si nous célébrons cette étape, nous ne pouvons ignorer que la fracture numérique se creuse et s'intensifie à mesure que le numérique se complexifie. Les transformations à l'œuvre dépassent aujourd'hui la capacité d'adaptation des dispositifs d'accompagnement : les besoins s'accroissent et les écarts se renforcent.

En 2026, la fracture numérique s'est déplacée et se loge désormais dans de nouveaux usages : cybersécurité, e-santé, intelligence artificielle, démarches administratives, accès à l'emploi ou encore gestion financière. Une nouvelle fracture émerge : celle de la capacité à évaluer ses compétences et à aller plus loin en autonomie.



Le défi est clair : Il s'agit de permettre à chacun de pouvoir utiliser les outils de manière efficace et sécurisée, mais aussi de transformer les opportunités numériques en bénéfices réels et d'en comprendre les mécanismes. Pourtant, le paradoxe est frappant : alors que les besoins d'accompagnement explosent, les budgets publics se resserrent. Cette équation nous oblige à repenser nos approches.

Notre réponse est claire : faire évoluer notre modèle vers une pédagogie hybride, combinant montée en compétence à distance et accompagnement humain ciblé.

Le numérique permet aujourd'hui de diffuser largement les apprentissages, tandis que l'intervention humaine ciblée vient renforcer, débloquer et sécuriser les parcours.

Notre ambition pour les années à venir s'articule autour de trois priorités :



Garantir une autonomie durable

S'inscrire dans une logique d'apprentissage tout au long de la vie (life long learning). Notre objectif est de donner à chaque citoyen les clés pour maîtriser les mutations technologiques actuelles, de l'accès aux droits à l'IA.



Permettre d'agir au-delà des temps de formations au sein des lieux de formation

Développer des contenus accessibles partout, notamment sous forme de micro-formations ciblées, afin de permettre à chacun de progresser en autonomie, en dehors des cadres d'accompagnement traditionnels.



Soutenir les acteurs de terrain

Mettre à disposition des contenus, des bonnes pratiques et des espaces de partage d'expérience pour renforcer l'action de celles et ceux qui accompagnent les publics en difficultés au quotidien.

Merci à tous les partenaires qui nous accompagnent, ainsi qu'à tous les acteurs qui contribuent chaque jour à rendre notre monde numérique plus humain.

Jean Deydier

Fondateur et directeur de WeTechCare

NOTRE MISSION

WeTechCare est une association née de la conviction que le numérique constitue un levier d'opportunités majeur pour lutter contre toutes les formes de précarité.



UN IMPACT INTERNATIONAL, UNE EXPERTISE DE TERRAIN

4 pays d'intervention : France • Suisse • Belgique • Sénégal



100 000 personnes accompagnées en Belgique



DOMAINES D' ACTIONS PRIORITAIRES

- ★ Insertion sociale & professionnelle
- ★ Santé & bien vieillir
- ★ Inclusion financière

3 LEVIERS COMPLÉMENTAIRES

Conseil et stratégie

NOUS ACCOMPAGNONS LES INSTITUTIONS, COLLECTIVITES, LE MONDE SOCIAL ET LES ENTREPRISES DANS LE DIAGNOSTIC DE LEURS PUBLICS ET LA STRUCTURATION DE FEUILLES DE ROUTE À IMPACT.



➔ **+150 missions de consulting**

Outillage et formation

NOUS DÉPLOYONS 123DIGIT, LA PLATEFORME DE RÉFÉRENCE POUR OUTILLER LES AIDANTS ET FORMER LES CITOYENS AUX COMPÉTENCES NUMÉRIQUES ESSENTIELLES.



+1500 structures inscrites sur notre plateforme belge 123Digit

Animation de communauté

NOUS FÉDÉRONS UN ÉCOSYSTÈME FÉDÉRAL BILINGUE (FR/NL) POUR PARTAGER LES MEILLEURES PRATIQUES ET CHANGER D'ÉCHELLE COLLECTIVEMENT



➔ **+13 000 inscrits à nos webinaires en Belgique**

1 2 3 DiGiT

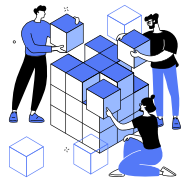
LA PLATEFORME DE RÉFÉRENCE DE L'INCLUSION NUMÉRIQUE EN BELGIQUE



Bilingue
Français et
Néerlandais

Un écosystème unique qui combine :

Pour les aidants
numériques



Des outils
pédagogiques, des
ressources et un suivi
des parcours pour
structurer l'action

+ 13 000 aidants numériques
inscrits

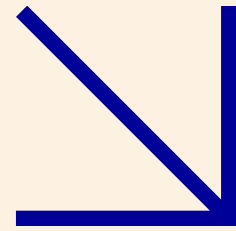
Pour les citoyens en
difficulté



Des modules
d'apprentissage en
libre accès pour
favoriser
l'autonomie

+178 000 consultation de
ressources sur la plateforme

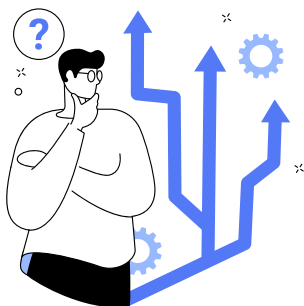
Le nouveau visage de la fracture numérique



En 2026, la fracture numérique de second degré, liée aux compétences et aux usages, demeure une réalité prégnante. À celle-ci se superpose désormais un nouvel enjeu : une fracture numérique de troisième degré, liée à une véritable culture numérique : la capacité à exercer son autonomie et son esprit critique afin de tirer pleinement parti d'un environnement technologique de plus en plus complexe.

La dématérialisation généralisée

Santé, finances, démarches administratives... le "zéro papier" devient la norme, exigeant une autonomie numérique accrue pour accéder à ses droits et aux services essentiels de la vie quotidienne en ligne.



Le virage de l'intelligence artificielle

L'intelligence artificielle transforme l'accès à l'information, le travail et la prise de décision. Ne pas comprendre ses usages, ses limites ou ses biais expose à une nouvelle forme d'exclusion numérique, davantage liée à l'esprit critique et à l'autonomie.

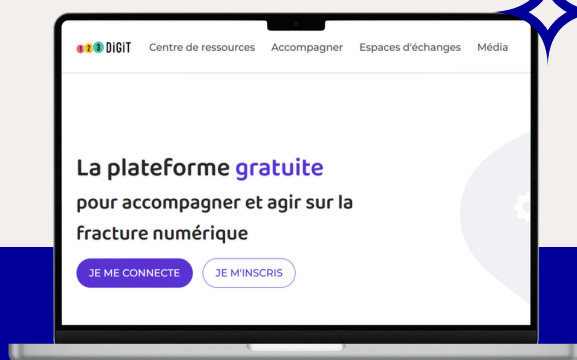
Le life long learning

L'obsolescence rapide des connaissances impose une actualisation permanente face au rythme des évolutions : mises à jour, nouveaux usages, désinformation, nouvelles formes de cybermenaces...

123Digit s'adapte

Nos réponses concrètes

Pour répondre à ces nouveaux défis autour de l'inclusion numérique, nous avons fait évoluer nos solutions :



✦ **Autoformation à distance**

Afin de répondre aux contraintes de mobilité de certains publics, un accès direct à l'« Espace apprenant » a été déployé. Cet accès permet à chacun de développer ses compétences à distance, en toute autonomie, tout en garantissant un cadre sécurisant d'apprentissage.

✦ **Pédagogie hybride**

Les formateurs disposent désormais d'outils de suivi leur permettant de concevoir et d'assigner des parcours individualisés à distance, en complément des accompagnements en présentiel, permettant ainsi de démultiplier l'impact des actions de formation.

✦ **Nouvelles thématiques**

L'offre pédagogique s'enrichit avec l'intégration de modules dédiés par exemple à l'intelligence artificielle générative ou les fake news, en adéquation avec les évolutions technologiques et les besoins émergents des apprenants.

✦ **Contenus socles revisités**

Les contenus les plus consultés font l'objet d'une actualisation régulière afin de renforcer leur attractivité pédagogique, en intégrant des formats plus ludiques et interactifs, et en favorisant le microlearning.

C'est en cherchant une solution pour mieux accompagner mes apprenants que j'ai découvert 123Digit, et je ne pourrais plus m'en passer ! J'utilise la fonction de suivi des apprenants, qui me permet d'évaluer les progrès et de garder une trace des parcours individuels.

Animatrice EPN de l'équipe de l'EPN de Binche



Nous utilisons 123Digit dans nos formations en groupe, mais aussi en accompagnement individuel. C'est une vraie plus-value dans notre quotidien. Les apprenants apprécient les quizz de validation de compétences en fin de formation : ils aiment pouvoir s'autoévaluer, recommencer, et atteindre un score qui les satisfait. Ça les motive et renforce leur confiance. 123Digit favorise l'autonomie des personnes, tout en les maintenant actifs sur la plateforme.

L'équipe de l'EPN de Bertrix

Ce que les participants apprécient particulièrement, ce sont les exercices ludiques. Les formations les plus populaires ? Celles sur le smartphone et les arnaques en ligne, des sujets concrets qui parlent à tout le monde. Avec 123Digit, les termes sont simples, accessibles, et les gens arrivent à avancer à leur rythme. Ils voient leur progression, ce qui les encourage... et les amène petit à petit vers l'autonomie.

Véronique Wattez-Veys, animatrice à l'EPN de la Bibliothèque d'Estaimpuis

Pour les formateurs qui n'ont jamais donné cours, 123Digit est un vrai soutien. Avoir des trames d'animation toutes prêtes, c'est un soulagement; On utilise beaucoup les modules de découverte de l'ordinateur : comment utiliser une souris, un clavier... Un retour qu'on entend souvent ? "C'est simple, c'est pratique, et ça m'aide vraiment." !

Pierre Merveilleux, formateur, au sein de l'ABSL FOBAGRA



J'utilise régulièrement 123Digit: ça me fait gagner un temps énorme. Les modules que j'utilise le plus ? Ceux sur la sécurité en ligne et les bases comme l'e-mail ou l'ordinateur. Les participants accrochent tellement qu'ils veulent continuer chez eux, s'inscrire et progresser encore ! C'est vraiment des ressources complètes et motivantes !

Mathilde Desmet, Réseaux des bibliothèques de Mouscron



Ce qui fait la force de 123 Digit, c'est l'organisation claire et structurée des leçons, associée à un langage simple et accessible. Cela facilite le travail autonome des élèves. De plus, les ressources restent disponibles en permanence, leur permettant de s'exercer et de réviser en dehors des cours, à leur guise. Mes élèves et moi-même sommes ravis de 123 Digit !

Tessa de Wilde, formatrice en informatique chez Ligo, les centres d'éducation de base

La parole à...

Chez Telenet Group, nous sommes convaincus que le progrès numérique n'a de sens que si chacun peut y prendre part. Si la technologie est un formidable levier d'émancipation et de lien social, cette promesse est encore loin d'être une réalité pour tout le monde. Pour ceux qui ne sont pas à l'aise avec les outils digitaux, le tout-au-numérique peut même devenir un obstacle majeur. C'est précisément là que nous voulons agir.

C'est cette conviction qui nous a poussés à devenir partenaire de la plateforme 123Digit, lancée par WeTechCare. 123Digit propose un accompagnement sur mesure, ancré dans la réalité de ceux qui se sentent dépassés. Cette plateforme propose un accompagnement numérique accessible, personnalisé et adapté aux situations concrètes de chacun.

Ici, pas de manuels indigestes ni de jargon technique : l'apprentissage repose sur des cas pratiques de la vie quotidienne. Pas à pas, les utilisateurs reprennent confiance en eux et apprennent à naviguer sereinement dans une société de plus en plus connectée.

Redonner confiance face à la technologie, c'est redonner de l'autonomie. C'est précisément ce type de progrès que nous voulons encourager. Pour Telenet Group, cet engagement dépasse la simple promesse. Nous choisissons délibérément de mettre la technologie au service de l'humain. Aux côtés de WeTechCare, nous œuvrons pour une Belgique où personne n'est laissé au bord du chemin numérique.

**Elise Verlinden, Team manager
Impact & Advocacy**

Telenet group



La parole à...



Fondation
Roi Baudouin

Agir ensemble pour une société meilleure

À la Fondation Roi Baudouin, nous sommes convaincus que l'inclusion numérique est aujourd'hui une condition essentielle de l'accès aux droits, aux services et à l'autonomie.

C'est dans cette perspective que nous avons choisi de soutenir WeTechCare dès ses débuts en Belgique: parce que leur approche répondait de manière concrète et ambitieuse à un défi majeur de notre société.

Ce qui nous a immédiatement séduits, c'est la combinaison entre une forte vision sociale et un outil numérique accessible, pensé non pas comme une fin en soi, mais comme un levier au service des aidants numériques de terrain.

En équipant et en outillant celles et ceux qui accompagnent des publics en situation de vulnérabilité numérique, WeTechCare a fait le choix d'un impact démultiplié. C'est précisément cet effet de levier que nous souhaitons soutenir: permettre à un grand nombre de professionnels, de bénévoles et d'organisations d'agir plus efficacement, au bénéfice de milliers de personnes.

Voir aujourd'hui 123Digit franchir le cap des 100 000 personnes accompagnées en Belgique est une belle confirmation du chemin parcouru. Nous sommes fiers d'avoir contribué dès le départ à cette dynamique.

**Caroline George, Head of programme
Poverty & Social Justice**
Fondation Roi Baudouin



La parole à...



Grâce à l'accord de collaboration avec WeTechCare, l'ensemble des centres Ligo – le réseau flamand spécialisé dans l'apprentissage du néerlandais et le développement des compétences de base pour adultes – bénéficie d'un accès gratuit à la plateforme 123Digit.

Nos équipes ont également régulièrement l'opportunité de participer à des sessions dédiées aux nouvelles fonctionnalités, aux contenus pédagogiques et aux évolutions de la plateforme.

Nous apprécions particulièrement la qualité de la collaboration avec Wetechcare. Les échanges sont toujours orientés vers l'amélioration continue : les retours de nos enseignants sont réellement pris en compte dans le développement des outils et des contenus proposés sur 123Digit.

Cette approche collaborative permet de faire d'123Digit un support directement utile pour nos enseignants dans leur pratique quotidienne en classe, au service de l'apprentissage, de l'autonomie et de l'inclusion numérique des publics accompagnés par Ligo.

Fien Vanden Bussche, Responsable des processus pédagogiques

Ligo, Centra voor Basiseducatie



CONTACT

WWW.WETECHCARE.ORG

contact@123digit.be



ILS SOUTIENNENT NOTRE ACTION



POD MAATSCHAPPELIJKE INTEGRATIE
BETER SAMEN LEVEN
SPP INTÉGRATION SOCIALE
MIEUX VIVRE ENSEMBLE



loterie nationale
BIEN PLUS QUE JOUER

6 nationale loterij
MEER DAN SPELEN

Ligo
Centra voor
Basiseducatie



CENTRE PUBLIC
D'ACTION SOCIALE
CHARLEROI



Financé par
l'Union européenne
NextGenerationEU



crédal



Ixelles
Elsene

BRUXELLES MOBILITÉ
BRUSSEL MOBILITEIT
SERVICE PUBLIC RÉGIONAL DE BRUXELLES
GEWESTELIJKE OVERHEIDSDIENST BRUSSEL

bruxelles
environnement
leefmilieu
brussel
.brussels