



ACCOMPAGNER LES FRANÇAIS ELOIGNÉS DU NUMÉRIQUE AVEC LES BONS CLICS

Un site pour apprendre | Une boîte à outils pour accompagner |
Un réseau de milliers d'aidants numériques

CONTACT PRESSE :

Sophie DELILE | 06 18 64 21 47 | sdelile@wetechcare.org

EN BREF

WETECHCARE, ASSOCIATION LANCÉE PAR EMMAÛS CONNECT, PROPOSE D'ACCÉLÉRER LA MONTÉE EN COMPÉTENCES NUMÉRIQUE DES FRANÇAIS EN FACILITANT L'ENGAGEMENT DE MILLIERS D'AIDANTS NUMÉRIQUES VIA UNE PLATEFORME GRATUITE DE RESSOURCES PÉDAGOGIQUES



Réaliser ses démarches sans se déplacer, garder le contact avec ses proches malgré la distance, consommer moins cher, prendre un rendez-vous chez le médecin ou accéder à l'information et à la connaissance..., Internet simplifie le quotidien et démultiplie les capacités d'action des plus connectés tout en menaçant l'autonomie des moins agiles sur le web. 1 français sur 3 n'est pas à l'aise avec les outils numériques alors même que l'ensemble des services essentiels (banques, santé, scolarité, logement, énergie, mobilité...) prennent le virage numérique et deviennent des parcours en ligne obligatoires.

Pour permettre à chaque personne à l'aise avec le numérique d'aider celles qui le sont moins, WeTechCare, association à but non lucratif à créé Les Bons Clics. Dans la boîte à outils de cette plateforme on trouve, notamment, un diagnostic de compétences, des ressources pédagogiques pour accompagner l'apprentissage des bases du numérique, des formations et astuces sur les démarches en ligne, des guides et bonnes pratiques pour accompagner.

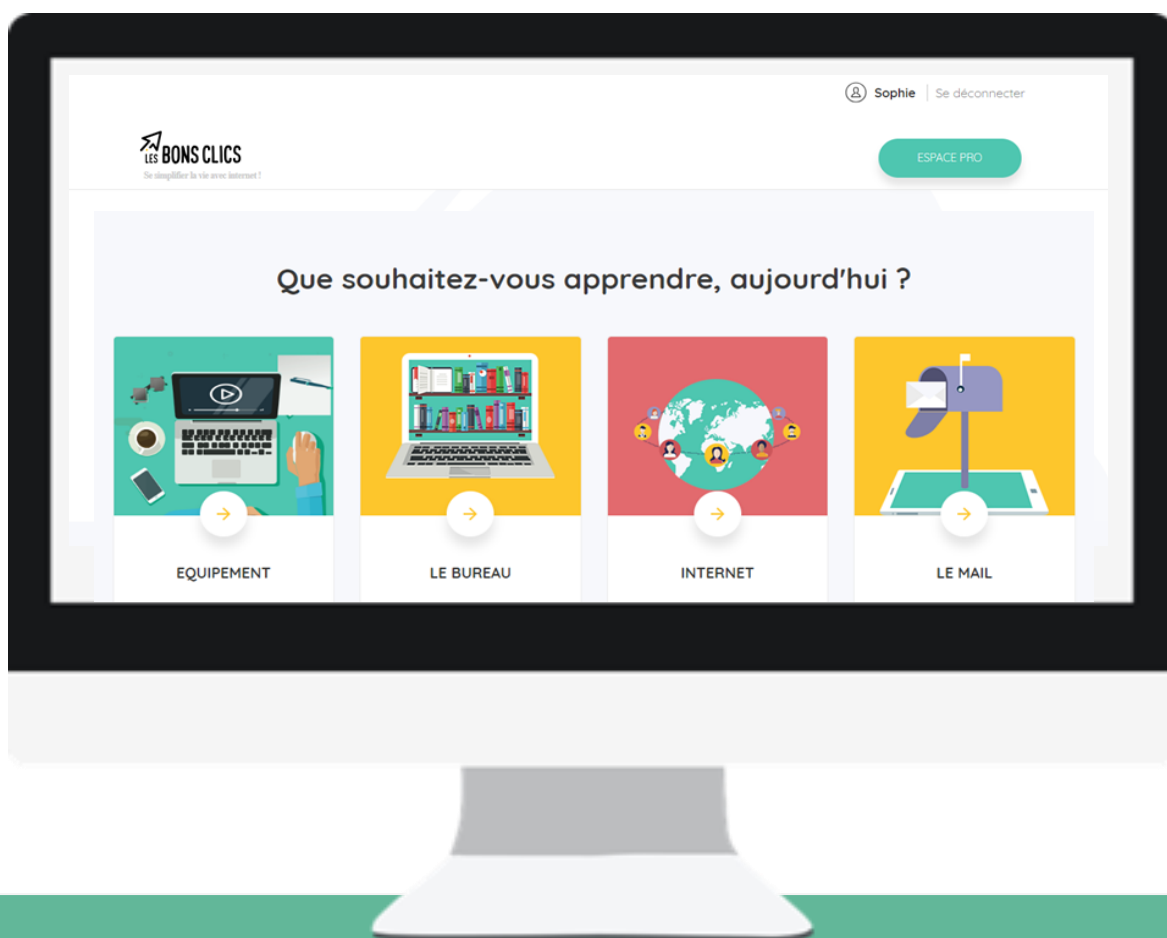
Professionnels de l'action sociale ou de l'accompagnement numérique, structures associatives ou publiques ou simple citoyen; aujourd'hui nous pouvons faire preuve de solidarité numérique !



LA PÉDAGOGIE LES BONS CLICS

LES BONS CLICS, A ÉTÉ CO-CONSTRUIT AVEC DES EXPERTS DE L'INGÉNIERIE PÉDAGOGIQUE, DES DIZAINES DE PROFESSIONNELS DE L'ACCOMPAGNEMENT SOCIAL ET DE L'INSERTION ET TESTÉ AUPRES DES MILLIERS DE BÉNÉFICIAIRES D'EMMAUS CONNECT.

Les Bons Clics part des envies et des motivations des personnes pour leur proposer des parcours d'apprentissage personnalisés. Une fois les parcours dessinés, plus de raison d'avoir peur : les modules de formation sont courts, ludiques, ergonomiques et valorisants.



Rapide et accessible à tous

par FrancoiseC le 28 mars 2018



des exercices simples qui permettent d'évaluer rapidement son degré d'autonomie numérique, des visuels et des serious games pour apprendre facilement à utiliser les équipements informatiques, aussi bien que les services digitaux. Avec 2 focus pratiques sur L'assurance retraite et La banque postale . Bravo !

Avis utile ?



D'utilité publique

par Nicolas_Rilliot le 28 mars 2018



Un très bon outil pour favoriser l'apprentissage à tous ages. Un diagnostic pour se positionner et un apprentissage adapté en douceur. Des "mini jeux", des "tutos", des fiches de synthèses très accessible et bien pensé. Un carnet de bord intégré pour reprendre quand on le souhaite !

Avis utile ?

VOTRE BOÎTE A OUTILS POUR ACCOMPAGNER



> UN OUTIL D'ESTIMATION DU NIVEAU D'AUTONOMIE NUMÉRIQUE

Utilisez l'indicateur d'autonomie, en 5 exercices en ligne, pour estimer le niveau numérique de vos publics et les orienter vers la solution d'accompagnement adaptée à leur besoin.



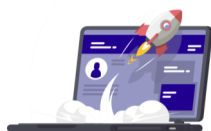
> DES RESSOURCES PÉDAGOGIQUES INTERACTIVES

Appuyez-vous sur les contenus pédagogiques pour accompagner en individuel ou en collectif : des vidéos explicatives pour s'initier aux compétences numériques de base, des exercices interactifs pour pratiquer, des quiz pour vérifier ses connaissances, des modules de découverte pour apprendre à réaliser ses démarches en ligne...



> FORMATIONS ET GUIDES POUR LES ACCOMPAGNANTS

Retrouvez des trames d'animation d'ateliers, des fiches synthèse, des formations au diagnostic de compétences et aux postures d'accompagnement.



> DES FICHES SERVICES SUR LES PRINCIPALES DÉMARCHES EN LIGNE

Découvrez un ensemble de fiche sur les services en ligne qui regroupent les conseils et astuces dont vous pourriez avoir besoin lorsque vous accompagnez les usagers dans leurs démarches CAF, Pôle emploi, banque en ligne, assurance retraite, impôts ...



> UNE CARTOGRAPHIE POUR MIEUX ORIENTER LES PUBLICS

La plateforme vous donne aussi accès à des outils pour renforcer votre réseau local d'inclusion numérique. La cartographie peut vous permettre de visualiser les partenaires de votre territoire, et de réorienter vos publics vers les plus proches de chez eux.

“

Nous nous servons de l'indicateur Les Bons Clics pour évaluer rapidement le niveau de la personne accompagnée afin de la rediriger, si besoin, vers une structure adaptée grâce à la cartographie sur le site. **Frédérique, agent à la CAF du Morbihan**

“

Avant Les Bons Clics, je construisais moi-même les ateliers informatiques, donc je cherchais sur internet, je prenais beaucoup de temps à tout remettre en forme car on s'adresse à un public débutant et qui a besoin d'explications simples. Maintenant, pour construire mes ateliers j'utilise directement vos trames et vos formations sont très appréciées. Les gens sont très contents du site, les jeux sont très bien faits"

Laura, chargée d'ateliers informatique dans une MSAP

“

Avant je "bricolais" des formations pour mes ateliers informatiques et votre site m'a facilité la vie, j'ai laissé de côté les précédents systèmes. Vos formations me permettent de laisser en autonomie les personnes les plus avancées et de me concentrer sur celles qui ont le plus de difficultés"

Thibaut, centre d'hébergement d'urgence

“

Je l'utilise dans mon agence lors de mes ateliers numériques. Simple d'accès et facile à utiliser même pour les personnes qui ne savent pas au départ se servir de la souris, les demandeurs d'emploi sont enchantés et en redemandent. »

Maeva, conseillère Pôle Emploi Hauts-de-France



LES BESOINS

- ⇒ **Vous aimeriez mettre en place un atelier numérique dans votre association et recherche des contenus pour les animer ?**
- ⇒ **Avant de proposer une formation à la personne que vous accompagnez, vous tenez à vérifier ses connaissances numériques acquises ?**
- ⇒ **Des membres de votre famille vous sollicitent pour les aider dans leurs démarches en ligne ?**
- ⇒ **Vous souhaitez orienter une personne vers une formation numérique près de chez elle ?**
- ⇒ ...

STRATÉGIE NATIONALE D'INCLUSION NUMÉRIQUE

Alors que 13 millions de Français connaissent des difficultés face au numérique et à ses usages, le Gouvernement lançait en décembre 2017 chez Emmaüs Connect, la construction collective d'une stratégie nationale d'inclusion du numérique s'appuyant sur l'alliance de tous les acteurs concernés. WeTechCare, fort de son expertise des publics, a été sollicité en tant que rapporteur principal du groupe de travail « **Atteindre et orienter les publics cibles** ».

Dans un contexte de dématérialisation croissante de notre société, en 2018, **47% des français qui utilisent les services publics en ligne ont besoin d'être accompagnés dans leurs démarches** et c'est toujours **13 millions de français qui ont besoin d'être formés aux compétences numériques de base**.

Famille, proches, professionnels de l'accompagnement numérique ou social sont en première ligne de ces publics en difficulté numérique sans savoir forcément comment y répondre efficacement.



C'est pour faire face à ces besoins que nous avons développé Les Bons Clics, une plateforme qui se présente comme une boîte à outils clé en main permettant à toute personne à l'aise sur le numérique d'aider ceux qui ne le sont pas !

DU CÔTÉ DES TRAVAILLEURS SOCIAUX

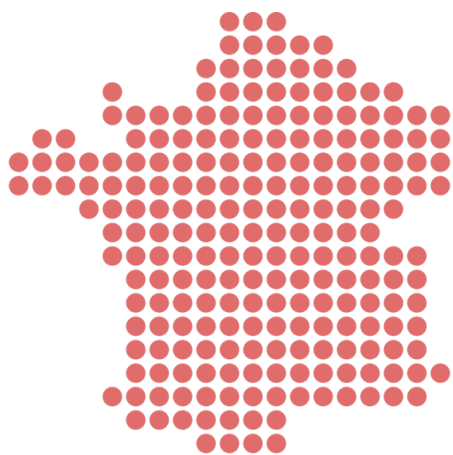
75% des professionnels doivent faire les démarches numériques « à la place de »
33% des intervenants sociaux n'ont aucune réponse à apporter
Moins de 20% des structures ont une procédure systématique de détection des difficultés numériques des usagers

2018 : UN DÉPLOIEMENT NATIONAL

Expérimenté jusqu'à présent auprès d'une communauté de 200 structures partenaires, de l'accompagnement, Les Bons Clics lance aujourd'hui son déploiement national.

L'OBJECTIF ?

Construire une communauté de milliers d'aidants numériques de proximité, professionnels ou bénévoles s'appuyant sur un outil pédagogique de référence : Les bons clics



De nouveaux partenariats viendront enrichir la plateforme en outils pédagogiques, notamment, sur les démarches Pôle emploi, RSA, préfectures, sécurité sociale ... Cet outil sera, en particulier, déployé cette année dans l'accompagnement numérique de tous les habitants des Pyrénées-Atlantiques, à la CAF Isère, Pôle emploi Hauts-de-France ou encore dans le Calvados.

On se retrouve avec des personnes qui sont confrontées pour la première fois à une difficulté sociale. Faute d'avoir pu accomplir une démarche en ligne, elles se retrouvent en rupture de droits. Soit ils font appel aux services sociaux, soit ils se retournent vers leurs proches. »

Christine Frossard, directrice du CCAS de Vannes



Des questions sur LES BONS CLICS ?

Notre équipe est à votre disposition si vous avez des questions ou des retours à nous faire parvenir. N'hésitez pas à nous

contacter à l'adresse :
contact@lesbonsclics.fr

Josselin Billard
Chargé de partenariats
06 46 75 98 25

WETECHCARE

www.lesbonsclics.fr

WETECHCARE



A propos : Lancé par Emmaüs Connect en 2016, WeTechCare est une association à but non lucratif qui accompagne les opérateurs de services publics et les collectivités dans leur stratégie d'inclusion numérique, et qui développe des plateformes web d'apprentissage gratuites pour les publics éloignés du numérique. Sa première plateforme CLICNJOB a déjà aidé plus de 200 000 jeunes en insertion dans leur recherche d'emploi.

Emmaüs Connect et WeTechCare agissent en grande proximité et complémentarité pour faire du numérique une chance pour tous.